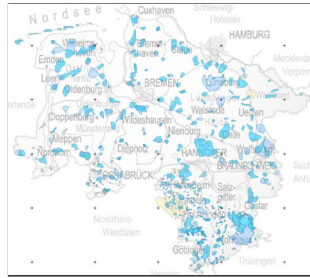


# Wasserschutzgebiete Niedersachsen und Bremen

## Feature-Class in File-Geodatabase



### Tags

Trinkwasserschutzgebiet, Grundwasserschutzgebiet, Heilquellenschutzgebiet, Wasserschutzgebietsverordnung, Trinkwassergewinnung, Vorranggebiet Trinkwassersicherung, Bewirtschaftungsgebiete/Schutzgebiete/geregelte Gebiete und Berichterstattungseinheiten, Area management/restriction/regulation zones and reporting units, INSPIRE, inspireidentifiziert, opendata

### Zusammenfassung

Für dieses Element ist keine Zusammenfassung vorhanden.

### Beschreibung

Wasserschutzgebiete (Schutz- und Gewinnungsgebiete für Grund- und Trinkwasser (SGGW): Nach Niedersächsischen Wassergesetz (NWG) in Verbindung Wasserhaushaltsgesetz (WHG) werden Wasserschutzgebiete im Interesse der öffentlichen Wasserversorgung bzw. zum Wohl der Allgemeinheit festgesetzt, um das Grundwasser im Gewinnungs- bzw. Einzugsgebiet einer Grundwasserentnahme vor nachteiligen Einwirkungen zu schützen. Dabei kann das Wasserschutzgebiet in Zonen mit unterschiedlichen Schutzbestimmungen unterteilt werden, z.B. Schutzzone I - Fassungsgebiet, Schutzzone II - Engere Schutzzone, Schutzzone III: Weitere Schutzzone (III A und III B). Es werden, auf der Grundlage der Meldungen durch die Wasserbehörden, neben den durch Verordnung festgesetzten Schutzgebieten auch noch weitere Gebiete mit anderer Funktion und anderem Zustand geführt.

### Quellennachweis

© 2021, daten@nlwkn.niedersachsen.de

### Nutzungsbeschränkungen

Rechtlich verbindlich sind ausnahmslos die Gebietsabgrenzungen und Flächenangaben in den jeweiligen Verordnungen der Schutzgebiete.

Rechtsverbindliche Auskünfte sind bei den zuständigen Wasserbehörden (Attributfeld: BEHOERDE) einzuholen.

### Ausdehnung

**West** 6.641782 **Ost** 11.488886  
**Nord** 53.878164 **Süd** 51.281123

### Maßstabsbereich

**Maximum (vergrößert)** 1:5,000  
**Minimum (verkleinert)** 1:150,000,000

### ArcGIS-Metadaten ►

#### Themen und Schlagwörter ►

THEMEN ODER KATEGORIEN DER RESSOURCE Umgebung, planningCadaastre

\* INHALTSTYP Herunterladbare Daten  
ALS RESSOURCENBESCHREIBUNG IN FGDC CSDGM-XML-FORMAT EXPORTIEREN Nein

SCHLAGWÖRTER FÜR THEMA Trinkwasserschutzgebiet, Grundwasserschutzgebiet, Heilquellenschutzgebiet, Wasserschutzgebietsverordnung, Trinkwassergewinnung, Vorranggebiet Trinkwassersicherung

#### THESAURUS ►

TITEL Semantischer Netzwerk Service (SNS)  
ALTERNATIVE TITEL Semantischer Netzwerk Service (SNS) des Umweltbundesamts  
VERÖFFENTLICHUNGSDATUM 2010-05-04 00:00:00

EDITION 3.0.2

Ausblenden Thesaurus ▲

SCHLAGWÖRTER FÜR THEMA Bewirtschaftungsgebiete/Schutzgebiete/geregelte Gebiete und Berichterstattungseinheiten, Area management/restriction/regulation zones and reporting units

THESAURUS ►

TITEL GEMET - INSPIRE themes, version 1.0  
VERÖFFENTLICHUNGSDATUM 2008-06-01 00:00:00

[Ausblenden Thesaurus ▲](#)

SCHLAGWÖRTER FÜR THEMA INSPIRE, inspireidentifiziert, opendata

[Ausblenden Themen und Schlagwörter ▲](#)

## Bibliografische Angaben ►

TITEL Wasserschutzgebiete Niedersachsen und Bremen  
ERSTELLUNGSDATUM 2010-04-12 00:00:00  
REVISIONSDATUM 2021-01-21 00:00:00

PRÄSENTATIONSFORMATE \* Digitale Karte

RESSOURCENKENNUNG

WERT <https://www.umweltkarten-niedersachsen.de/9E668D3D-0EB7-4F20-90F1-51314451C3B1>

[Ausblenden Bibliografische Angaben ▲](#)

## Kontakte für bibliografische Angaben ►

ZUSTÄNDIGE STELLE

NAME DER PERSON NLWKN – Daten-Servicestelle

NAME DER ORGANISATION NLWKN

POSITION DES ANSPRECHPARTNERS NLWKN – Daten-Servicestelle

ROLLE DES ANSPRECHPARTNERS Kontaktstelle

KONTAKTINFORMATIONEN ►

ADRESSE

E-MAIL-ADRESSE [daten@nlwkn.niedersachsen.de](mailto:daten@nlwkn.niedersachsen.de)

[Ausblenden Kontaktinformationen ▲](#)

[Ausblenden Kontakte für bibliografische Angaben ▲](#)

## Ressourcendetails ►

SPRACHEN DES DATASET Deutsch (DEUTSCHLAND)  
ZEICHENSATZ DES DATASET UTF8 - 8-Bit UCS Transfer Format

TYP DER RÄUMLICHEN DARSTELLUNG \* Vektor

RÄUMLICHE AUFLÖSUNG

MAßSTAB DES DATASET

NENNER DES MAßSTABS 25000

VERARBEITUNGSUMGEBUNG Esri ArcGIS 10.3.1.4959

QUELENNACHWEIS

© 2021, [daten@nlwkn.niedersachsen.de](mailto:daten@nlwkn.niedersachsen.de)

ARCGIS-ELEMENTEIGENSCHAFTEN

NAME SG\_Grundwasser\_Zonen

[Ausblenden Ressourcendetails ▲](#)

## Ausdehnungen ►

AUSDEHNUNG

GEOGRAPHISCHE AUSDEHNUNG

UMGEBENDES RECHTECK

AUSDEHNUNGSTYP Für die Suche verwendete Ausdehnung

\* WESTLICHER LÄNGENGRAD 6.641782

\* ÖSTLICHER LÄNGENGRAD 11.488886

\* NÖRDLICHER BREITENGRAD 53.878164

\* SÜDLICHER BREITENGRAD 51.281123

\* AUSDEHNUNG ENTHÄLT RESSOURCE Ja

AUSDEHNUNG IM KOORDINATENSYSTEM DES ELEMENTS

\* WESTLICHER LÄNGENGRAD 32344896.490400

\* ÖSTLICHER LÄNGENGRAD 32663706.493400

\* SÜDLICHER BREITENGRAD 5683704.715500

\* NÖRDLICHER BREITENGRAD 5969966.289900

\* AUSDEHNUNG ENTHÄLT RESSOURCE Ja

[Ausblenden Ausdehnungen ▲](#)

## Ressourcenkontaktpunkte ►

#### KONTAKTPUNKT

NAME DER PERSON NLWKN – Daten-Servicestelle  
NAME DER ORGANISATION NLWKN  
POSITION DES ANSPRECHPARTNERS NLWKN – Daten-Servicestelle  
ROLLE DES ANSPRECHPARTNERS Kontaktstelle

#### KONTAKTINFORMATIONEN ►

##### ADRESSE

E-MAIL-ADRESSE [daten@nlwkn.niedersachsen.de](mailto:daten@nlwkn.niedersachsen.de)

[Ausblenden Kontaktinformationen ▲](#)

[Ausblenden Ressourcenkontaktpunkte ▲](#)

## Pflege der Ressource ►

#### RESSOURCENWARTUNG

AKTUALISIERUNGSINTERVALL Bei Bedarf

[Ausblenden Pflege der Ressource ▲](#)

## Ressourceneinschränkungen ►

#### GESETZLICHE EINSCHRÄNKUNGEN

##### NUTZUNGSBESCHRÄNKUNGEN

Datenlizenz Deutschland – Namensnennung – Version 2.0 (<https://www.govdata.de/dl-de/by-2-0>)

ZUGRIFFSBESCHRÄNKUNGEN Lizenz, Sonstige Beschränkungen

##### SONSTIGE EINSCHRÄNKUNGEN

{ "id": "dl-de-by-2.0", "name": "Datenlizenz Deutschland Namensnennung Version 2.0", "url": "https://www.govdata.de/dl-de/by-2-0", "quelle": "Niedersächsischer Landesbetrieb für Wasserwirtschaft, Küsten- und Naturschutz (NLWKN)" }

#### GESETZLICHE EINSCHRÄNKUNGEN

##### NUTZUNGSBESCHRÄNKUNGEN

Datenlizenz Deutschland – Namensnennung – Version 2.0 (<https://www.govdata.de/dl-de/by-2-0>)

NUTZUNGSBESCHRÄNKUNGEN Lizenz, Sonstige Beschränkungen

##### SONSTIGE EINSCHRÄNKUNGEN

{ "id": "dl-de-by-2.0", "name": "Datenlizenz Deutschland Namensnennung Version 2.0", "url": "https://www.govdata.de/dl-de/by-2-0", "quelle": "Niedersächsischer Landesbetrieb für Wasserwirtschaft, Küsten- und Naturschutz (NLWKN)" }

#### EINSCHRÄNKUNGEN

##### NUTZUNGSBESCHRÄNKUNGEN

Rechtlich verbindlich sind ausnahmslos die Gebietsabgrenzungen und Flächenangaben in den jeweiligen Verordnungen der Schutzgebiete.

Rechtsverbindliche Auskünfte sind bei den zuständigen Wasserbehörden (Attributfeld: BEHOERDE) einzuholen.

#### SICHERHEITSEINSCHRÄNKUNGEN

KLASSIFIZIERUNG Nicht klassifiziert

[Ausblenden Ressourceneinschränkungen ▲](#)

## Raumbezug ►

#### ARCGIS-KOORDINATENSYSTEM

\* TYP Projected

\* GEOGRAPHISCHER KOORDINATENBEZUG GCS\_ETRS\_1989

\* PROJEKTION ETRS\_1989\_UTM\_Zone\_N32

\* KOORDINATENBEZUGSDetails

##### PROJIZIERTES KOORDINATENSYSTEM

WELL-KNOWN IDENTIFIER 102362

X-URSPRUNG 26879100

Y-URSPRUNG -9998100

XY-MAßSTAB 10000

Z-URSPRUNG 0

Z-SKALIERUNG 1

M-URSPRUNG 0

M-MAßSTAB 1

XY-TOLERANZ 0.001

Z-TOLERANZ 0.001

M-TOLERANZ 0.001

HOHE GENAUIGKEIT true

NEUESTER WELL-KNOWN IDENTIFIER 4647

WELL-KNOWN TEXT PROJCS["ETRS\_1989\_UTM\_Zone\_N32",GEOGCS["GCS\_ETRS\_1989",DATUM["D\_ETRS\_1989",SPHEROID["GRS\_1980",6378137.0,298.257222101]],PRIMEM["Greenwich",0.0],UNIT["Degree",0.0174532925199433]],PROJECTION["Transverse\_Mercator"],PARAMETER["False\_Easting",32500000.0],PARAMETER["False\_Northing",0.0],PARAMETER["Central\_Meridian",9.0],PARAMETER["Scale\_Factor",0.9996],PARAMETER["Latitude\_Of\_Origin",0.0],UNIT["Meter",1.0],AUTHORITY["EPSG",4647]]

BEZUGSSYSTEMKENNUNG  
\* WERT 4647  
\* CODESPACE EPSG  
\* VERSION 8.1(10.1.0)

[Ausblenden Raumbezug ▲](#)

## Eigenschaften der räumlichen Daten ►

VEKTOR ►  
\* TOPOLOGIEEBENE FÜR DIESES DATASET Nur Geometrie

GEOMETRISCHE OBJEKTE  
NAME DER FEATURE-CLASS SG\_Grundwasser\_Zonen  
\* OBJEKTTYP Zusammengesetzt  
\* OBJEKTANZAHL 2821

[Ausblenden Vektor ▲](#)

EIGENSCHAFTEN: ARC GIS-FEATURE-CLASS ►  
NAME DER FEATURE-CLASS SG\_Grundwasser\_Zonen  
\* FEATURE-TYP Simple  
\* GEOMETRIE-TYP Polygon  
\* HAT TOPOLOGIE FALSE  
\* FEATURE-ANZAHL 2821  
\* RÄUMLICHER INDEX TRUE  
\* LINEARE REFERENZIERUNG FALSE

[Ausblenden Eigenschaften: ArcGIS-Feature-Class ▲](#)

[Ausblenden Eigenschaften der räumlichen Daten ▲](#)

## Datenqualität ►

INFORMATIONEN ZUM UMFANG DER QUALITÄT ►  
RESSOURCENEBENE Dataset

[Ausblenden Informationen zum Umfang der Qualität ▲](#)

BERICHT ZUR DATENQUALITÄT - DOMÄNENKONSISTENZ ►  
ERGEBNISSE DES KONFORMITÄTSTESTS  
TEST BESTANDEN Nein  
ERGEBNISERLÄUTERUNG  
Die Qualität der Daten entspricht nicht den Durchführungsbestimmungen.

PRODUKTSPEZIFIKATION ►  
TITEL VERORDNUNG (EG) Nr. 1089/2010 DER KOMMISSION vom 23. November 2010 zur Durchführung der Richtlinie 2007/2/EG des Europäischen Parlaments und des Rates hinsichtlich der Interoperabilität von Geodatensätzen und -diensten  
VERÖFFENTLICHUNGSDATUM 2010-12-08 00:00:00

[Ausblenden Produktspezifikation ▲](#)

[Ausblenden Bericht zur Datenqualität - Domänenkonsistenz ▲](#)

BERICHT ZUR DATENQUALITÄT - DOMÄNENKONSISTENZ ►  
ERGEBNISSE DES KONFORMITÄTSTESTS  
TEST BESTANDEN Nein  
ERGEBNISERLÄUTERUNG  
Die Qualität der Daten entspricht nicht den Datenspezifikationen.

PRODUKTSPEZIFIKATION ►  
TITEL INSPIRE Data Specification on Area Management/Restriction/Regulation Zones and Reporting Units – Technical Guidelines  
VERÖFFENTLICHUNGSDATUM 2013-12-10 00:00:00

[Ausblenden Produktspezifikation ▲](#)

[Ausblenden Bericht zur Datenqualität - Domänenkonsistenz ▲](#)

[Ausblenden Datenqualität ▲](#)

## Herkunft ►

## HERKUNFTSERLÄUTERUNG

Sammlung von den Wasserbehörden in Niedersachsen und Bremen, geometrische und attributielle Qualitätssicherung

[Ausblenden Herkunft ▲](#)

## Verteilung ►

### VERTRIEBSSTELLE ►

#### KONTAKTINFORMATIONEN

NAME DER PERSON NLWKN – Daten-Servicestelle  
NAME DER ORGANISATION NLWKN  
POSITION DES ANSPRECHPARTNERS NLWKN – Daten-Servicestelle  
ROLLE DES ANSPRECHPARTNERS Vertriebsstelle

#### KONTAKTINFORMATIONEN ►

##### ADRESSE

E-MAIL-ADRESSE [daten@nlwkn.niedersachsen.de](mailto:daten@nlwkn.niedersachsen.de)

[Ausblenden Kontaktinformationen ▲](#)

### BESTELLVERFAHREN

KONDITIONEN UND GEBÜHREN Nach Aufwand, sofern kein Standardangebot verhanden. (EUR)

#### LIEFERZEIT

Zwei Wochen

#### ANWEISUNGEN

Sofern das Online-Angebot nicht ausreichend ist, wenden Sie sich bitte an die Vertriebsstelle.

[Ausblenden Vertriebsstelle ▲](#)

### ABGABEFORMAT

NAME Feature-Class in File-Geodatabase

VERSION ESRI ArcGIS 10.5.1

### ABGABEFORMAT

NAME Shape-File

VERSION ESRI ArcGIS 10.5.1

### ÜBERTRAGUNGSOPTIONEN

#### ONLINE-QUELLE

ORT [https://www.umweltkarten-niedersachsen.de/arcgis/services/Hydro\\_wms/MapServer/WMSServer?](https://www.umweltkarten-niedersachsen.de/arcgis/services/Hydro_wms/MapServer/WMSServer?VERSION=1.3.0.&SERVICE=WMS&REQUEST=GetCapabilities)  
VERSION=1.3.0.&SERVICE=WMS&REQUEST=GetCapabilities  
NAME Darstellungsdienst "Kartendienst Wasserschutzgebiete"  
BESCHREIBUNG WMS: GetCapabilities  
AUSGEFÜHRTE FUNKTION Information  
ANWENDUNGSPROFIL application/xml

#### ONLINE-QUELLE

ORT [https://www.umweltkarten-niedersachsen.de/Download\\_OE/Wasserwirtschaft/WSG.zip](https://www.umweltkarten-niedersachsen.de/Download_OE/Wasserwirtschaft/WSG.zip)  
NAME Download: Trinkwasserschutzgebiete WSG  
BESCHREIBUNG Datendownload:  
AUSGEFÜHRTE FUNKTION Download  
ANWENDUNGSPROFIL application/x-shapefile

#### ONLINE-QUELLE

ORT [https://www.umweltkarten-niedersachsen.de/Download\\_OE/Wasserwirtschaft/HQSG.zip](https://www.umweltkarten-niedersachsen.de/Download_OE/Wasserwirtschaft/HQSG.zip)  
NAME Download: Heilquellenschutzgebiete HQSG  
BESCHREIBUNG Datendownload:  
AUSGEFÜHRTE FUNKTION Download  
ANWENDUNGSPROFIL application/x-shapefile

#### ONLINE-QUELLE

ORT [https://www.umweltkarten-niedersachsen.de/Download\\_OE/Wasserwirtschaft/TWGG.zip](https://www.umweltkarten-niedersachsen.de/Download_OE/Wasserwirtschaft/TWGG.zip)  
NAME Download: Trinkwassergewinnungsgebiete TWGG  
BESCHREIBUNG Datendownload:  
AUSGEFÜHRTE FUNKTION Download  
ANWENDUNGSPROFIL application/x-shapefile

#### ONLINE-QUELLE

ORT [https://www.nlwkn.niedersachsen.de/startseite/wasserwirtschaft/daten\\_karten/wasserbuch/downloadseite\\_wsg/downloadseite-](https://www.nlwkn.niedersachsen.de/startseite/wasserwirtschaft/daten_karten/wasserbuch/downloadseite_wsg/downloadseite-schutz-und-gewinnungsgebiete-fuer-trink-und-grundwasser-sggw-46101.html)  
schutz-und-gewinnungsgebiete-fuer-trink-und-grundwasser-sggw-46101.html  
NAME Download: Wasserschutzgebiete Niedersachsen und Bremen  
BESCHREIBUNG Datendownload:  
AUSGEFÜHRTE FUNKTION Download  
ANWENDUNGSPROFIL application/x-shapefile

[Ausblenden Verteilung ▲](#)

## Felder ►

DETAILS FÜR OBJEKT [SG\\_Grundwasser\\_Zonen ►](#)

\* TYP Feature Class  
\* ZEILENANZAHL 2821

FELD OBJECTID ►

\* ALIAS OBJECTID  
\* DATENTYP OID  
\* BREITE 4  
\* GENAUIGKEIT 10  
\* MAßSTAB 0  
\* FELDBESCHREIBUNG  
Internal feature number.  
  
\* QUELLE DER BESCHREIBUNG  
Esri  
  
\* BESCHREIBUNG DER WERTE  
Sequential unique whole numbers that are automatically generated.

*Ausblenden Feld OBJECTID ▲*

FELD Shape ►

\* ALIAS SHAPE  
\* DATENTYP Geometry  
\* BREITE 4  
\* GENAUIGKEIT 0  
\* MAßSTAB 0  
\* FELDBESCHREIBUNG  
Feature geometry.  
  
\* QUELLE DER BESCHREIBUNG  
Esri  
  
\* BESCHREIBUNG DER WERTE  
Coordinates defining the features.

*Ausblenden Feld Shape ▲*

FELD WSG\_GN ►

\* ALIAS Gebietsname  
\* DATENTYP String  
\* BREITE 50  
\* GENAUIGKEIT 0  
\* MAßSTAB 0

*Ausblenden Feld WSG\_GN ▲*

FELD FUNKTION ►

\* ALIAS Funktion  
\* DATENTYP String  
\* BREITE 100  
\* GENAUIGKEIT 0  
\* MAßSTAB 0

*Ausblenden Feld FUNKTION ▲*

FELD ZUSTAND ►

\* ALIAS Zustand  
\* DATENTYP String  
\* BREITE 100  
\* GENAUIGKEIT 0  
\* MAßSTAB 0

*Ausblenden Feld ZUSTAND ▲*

FELD SZONE ►

\* ALIAS Schutzzone  
\* DATENTYP String  
\* BREITE 100  
\* GENAUIGKEIT 0  
\* MAßSTAB 0

*Ausblenden Feld SZONE ▲*

FELD WSG\_KN ►

\* ALIAS Gebietsnummer  
\* DATENTYP String

\* BREITE 11  
\* GENAUIGKEIT 0  
\* MAßSTAB 0

*Ausblenden Feld WSG\_KN ▲*

FELD WSG\_TEIL ►

\* ALIAS Teilgebietsnummer  
\* DATENTYP String  
\* BREITE 3  
\* GENAUIGKEIT 0  
\* MAßSTAB 0

*Ausblenden Feld WSG\_TEIL ▲*

FELD BEHOERDE ►

\* ALIAS Zuständige Behörde  
\* DATENTYP String  
\* BREITE 50  
\* GENAUIGKEIT 0  
\* MAßSTAB 0

*Ausblenden Feld BEHOERDE ▲*

FELD ERF\_DATUM ►

\* ALIAS Erfassungsdatum  
\* DATENTYP Date  
\* BREITE 8  
\* GENAUIGKEIT 0  
\* MAßSTAB 0

*Ausblenden Feld ERF\_DATUM ▲*

FELD ERF\_KARTE ►

\* ALIAS Erfassungsgrundlage  
\* DATENTYP String  
\* BREITE 20  
\* GENAUIGKEIT 0  
\* MAßSTAB 0

*Ausblenden Feld ERF\_KARTE ▲*

FELD BEMERKUNG ►

\* ALIAS Bemerkung - Herkunft  
\* DATENTYP String  
\* BREITE 200  
\* GENAUIGKEIT 0  
\* MAßSTAB 0

*Ausblenden Feld BEMERKUNG ▲*

FELD RQ ►

\* ALIAS Rechtsquelle  
\* DATENTYP String  
\* BREITE 20  
\* GENAUIGKEIT 0  
\* MAßSTAB 0

*Ausblenden Feld RQ ▲*

FELD VON\_DATUM ►

\* ALIAS von Datum  
\* DATENTYP Date  
\* BREITE 8  
\* GENAUIGKEIT 0  
\* MAßSTAB 0

*Ausblenden Feld VON\_DATUM ▲*

FELD AUSW\_DATUM ►

\* ALIAS Auswertungsdatum  
\* DATENTYP Date  
\* BREITE 8  
\* GENAUIGKEIT 0  
\* MAßSTAB 0

*Ausblenden Feld AUSW\_DATUM ▲*

FELD **RQ\_FUNDST** ▶  
\* **ALIAS** RQ Fundstelle  
\* **DATENTYP** String  
\* **BREITE** 254  
\* **GENAUIGKEIT** 0  
\* **MAßSTAB** 0

*Ausblenden Feld RQ\_FUNDST ▲*

FELD **BIS\_DATUM** ▶  
\* **ALIAS** bis Datum  
\* **DATENTYP** Date  
\* **BREITE** 8  
\* **GENAUIGKEIT** 0  
\* **MAßSTAB** 0

*Ausblenden Feld BIS\_DATUM ▲*

FELD **Shape.STArea()** ▶  
\* **ALIAS** SHAPE.STArea()  
\* **DATENTYP** Double  
\* **BREITE** 0  
\* **GENAUIGKEIT** 0  
\* **MAßSTAB** 0

*Ausblenden Feld Shape.STArea() ▲*

FELD **Shape.STLength()** ▶  
\* **ALIAS** SHAPE.STLength()  
\* **DATENTYP** Double  
\* **BREITE** 0  
\* **GENAUIGKEIT** 0  
\* **MAßSTAB** 0

*Ausblenden Feld Shape.STLength() ▲*

*Ausblenden Details für Objekt SG\_Grundwasser\_Zonen ▲*

*Ausblenden Felder ▲*

## Metadatendetails ▶

**METADATENSPRACHE** Deutsch (DEUTSCHLAND)  
\* **METADATENZEICHENSATZ** UTF8 - 8-Bit UCS Transfer Format

**METADATENKENNUNG** 9E668D3D-0EB7-4F20-90F1-51314451C3B1

**UMFANG DER DURCH DIE METADATEN BESCHRIEBENEN DATEN** \* **Dataset**  
**NAME DES UMFANGS** \* **dataset**

\* **LETZTE AKTUALISIERUNG** 2021-04-13

**ARCGIS-METADATENEIGENSCHAFTEN**  
**METADATENFORMAT** ArcGIS 1.0  
**METADATEN-STYLE** INSPIRE Metadata Directive  
**STANDARD ODER PROFIL ZUM BEARBEITEN VON METADATEN** INSPIRE

**ERSTELLT IN ARCGIS FÜR DAS ELEMENT** 2016-05-27 11:21:10  
**ZULETZT GEÄNDERT IN ARCGIS FÜR DAS ELEMENT** 2021-04-13 08:06:57

**AUTOMATISCHE AKTUALISIERUNGEN**  
**WURDEN AUSGEFÜHRT** Ja  
**LETZTE AKTUALISIERUNG** 2021-04-13 08:06:57

*Ausblenden Metadatendetails ▲*

## Metadatenkontakte ▶

**ANSPRECHPARTNER FÜR METADATEN**  
**NAME DER PERSON** NLWKN – Daten-Servicestelle  
**NAME DER ORGANISATION** NLWKN  
**POSITION DES ANSPRECHPARTNERS** NLWKN – Daten-Servicestelle  
**ROLLE DES ANSPRECHPARTNERS** Kontaktstelle

**KONTAKTINFORMATIONEN** ▶  
**ADRESSE**  
**E-MAIL-ADRESSE** daten@nlwkn.niedersachsen.de

*Ausblenden Kontaktinformationen ▲*



[Ausblenden Metadatenkontakte ▲](#)

## Metadatenpflege ►

WARTUNG

AKTUALISIERUNGSINTERVALL   Bei Bedarf

[Ausblenden Metadatenpflege ▲](#)

## Miniaturansichten und Anlagen ►

MINIATURANSICHT

MINIATURANSICHTTYP   JPG

[Ausblenden Miniaturansichten und Anlagen ▲](#)

## FGDC-Metadaten (schreibgeschützt) ▼